



Catálogo IPstage

Sistemas de Comunicación

OKI

Open up your dreams

IPstage

Filosofía: IPstage

Los conceptos base de los sistemas telefónicos IPstage se resumen en pocas palabras: ahorro, funcionalidad y diseño

Ahorro

Porque somos conscientes de lo importante que es el retorno de las inversiones para las empresas, hemos trabajado para que nuestras plataformas de telefonía ofrezcan un ahorro desde todos los puntos de vista. En particular, adquieren un papel fundamental los aspectos relacionados con la recuperación de las infraestructuras preexistentes y el direccionamiento automático de las llamadas hacia el operador más conveniente, pero también aquellos otros que tienen que ver con la fiabilidad y la facilidad de mantenimiento.

Funcionalidad

El servicio telefónico representa la imagen de la empresa. Por esta razón, lo hemos concebido para obtener la mayor satisfacción de los clientes: desde servicio de cortesía, que da la bienvenida, o la posibilidad de vídeoconferencia con otras sedes.

Diseño

OKI es, desde siempre, sinónimo de elevados estándares de calidad. El cuidado especial en la elección de los materiales y tecnologías otorga a nuestros productos la óptima combinación entre solidez, imagen y prestaciones.



Adecuado para todas las exigencias.

Los sistemas IPstage están dotados de múltiples funciones que elevan la productividad de la empresa y la calidad de las comunicaciones. He aquí algunos ejemplos.

Si el teléfono constituye un instrumento de trabajo cotidiano, sin duda es importante la posibilidad de configurarlo desde el PC. Es fácil: basta con navegar en la página web destinada a tal efecto y en pocos clics configurará su teléfono como desee. ¿Reciben muchas llamadas? ¿Tienen muchos grupos de trabajo? ningún problema. Los buzones de voz integrados, las funciones de operador automático y las de servicio de cortesía permiten gestionar de la manera más idónea las llamadas de entrada sin perder ninguna comunicación importante. Para los más exigentes, el extraordinario softphone (software telefónico) Com@WILL, utilizable tanto con auriculares,

manos libres con micrófono o con el propio teléfono fijo, permite ir mucho más allá de las conversaciones telefónicas normales: vídeollamada, videoconferencia con altísima calidad de la voz y de vídeo, compartir aplicaciones y muchas otras cosas más. Por otra parte, el Mobile Twinning es perfecto para quien se halla a menudo en movimiento y alterna continuamente el uso del teléfono móvil con el fijo. Sin olvidar el “eSound”, el exclusivo sistema de OKI que transmite la voz con una banda más amplia, obteniendo una mejor calidad de audio.

Com@WILL

eSound



Flexibilidad: Perfecto. En todos los aspectos.

La gama de los sistemas telefónicos IPstage es capaz de satisfacer cualquier exigencia adaptándose a todos los tipos de empresas. **IPstage SX e IPstage MX** representan lo máximo en términos de flexibilidad de instalación gracias a la posibilidad de gestionar tecnologías diferentes. Por lo tanto se puede utilizar la red de datos de la empresa también para la telefonía usando terminales IP. En efecto, es posible utilizar las líneas analógicas tradicionales (RTB), las digitales ISDN y la más novedosa tecnología VoIP. De esta manera, ya desde la compra, se obtiene el máximo retorno de las inversiones. IPstage SX es perfecta para las pequeñas y medianas empresas, en tanto que IPstage MX es el “hermano mayor” dedicado a las empresas de dimensiones más grandes que tienen necesidad de conectar más de 100 terminales. La última creación es la **IPstage 1000**, innovador tanto en la filosofía del proyecto como en el diseño y pensada para las pequeñas empresas. Su excepcional facilidad de uso y de mantenimiento está al alcance de cualquier actividad profesional. La realización de **IPstage 1000** es “full IP”, que emplea

únicamente terminales dotados de esta tecnología con todas las ventajas económicas y funciones que de ello se derivan. No obstante, para una máxima compatibilidad, incorpora también dos conexiones internas analógicas para dispositivos inalámbricos o fax. Está disponible en dos versiones para la conexión hacia el exterior a líneas RTB o ISDN y, obviamente, incluye también la tecnología VoIP. Minimalista en sus dimensiones, ofrece además la posibilidad de ser instalado de distintas maneras (escritorio, vertical, de pared y en Rack). Esto lo hace perfecto para las oficinas en las que el espacio es muy importante – incluso para las pequeñas empresas emergentes de pocos usuarios que aprovecharán los beneficios...



Una mirada al futuro: Tecnología OKI



Respeto por el medio ambiente

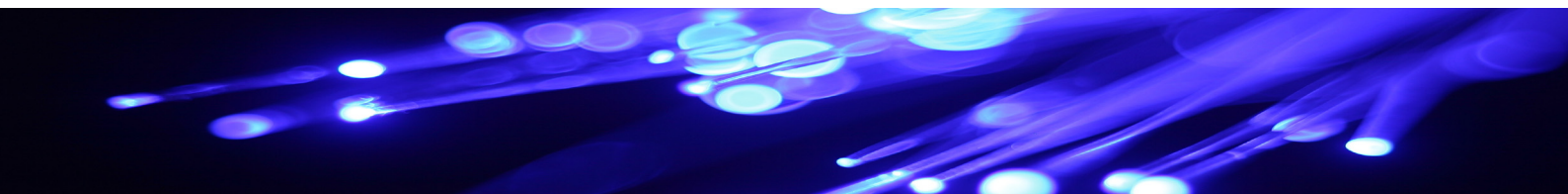
Desde siempre OKI se compromete a preservar el medio ambiente a través del desarrollo de productos eco-compatibles y con actividades de contribución social. Recientemente OKI Data Corporation ha transformado sus tres principales instalaciones de producción de “impacto cero” (CarbonZero) con el objetivo de frenar el cambio climático global. Para la consecución de dicho objetivo, la empresa ha adquirido “créditos de emisión verificados”, los conocidos VERs (Verified Emission Reduction), compensando la cantidad de CO2 emitida por dichas instalaciones.



Un poco de historia...

En el lejano 1881, fue precisamente la pasión por la telefonía lo que convenció a Kibataro Oki para fundar Meikosha Ltd. Este genial científico inventó el innovador teléfono Microsound, dotado de una superior sensibilidad y calidad de audio gracias a su, particular tecnología de polvo de carbón. Éste y otros brillantes inventos transformaron rápidamente Meikosha en OKI Electric, que en los años siguientes se convirtió en proveedora de grandes empresas y organismos públicos ampliando cada vez más las actividades en el campo de las telecomunicaciones: aparatos telefónicos y telegráficos, radiotelégrafos y dispositivos telefónicos sin hilos, aparatos militares, sistemas de señalización para el ferrocarril o para emergencias, etc. Con la llegada de la informática, OKI Electric cosechó un éxito tras otro desarrollando su primera calculadora (OKITAC-5090), su primera impresora de agujas y su primera máquina de teletipo. Un hito importante lo constituye el sistema de gestión bancaria en tiempo real (con terminales OKISAVER), empleado por un gran número de entidades bancarias, en particular la gigantesca Fuji Bank. En los años 70 OKI desarrolla las centrales electrónicas Serie KC, un punto de referencia

del sector y, casi paralelamente, lanza el fax OKIFAX600, seguido del OKIFAX7100. Este último llega a tener en breve tiempo un papel predominante en el mercado mundial gracias a su facilidad de uso y su fiabilidad. Otro paso fundamental se produjo en 1983 mediante la investigación en colaboración con Bell Laboratories, que condujo a un contrato con AMPS Co. para el suministro en los Estados Unidos de radioteléfonos para vehículos. En este ámbito, muchos recordarán los teléfonos móviles ETACS y GSM OKI Phones de los años 90, distribuidos en España y apreciados por su calidad y solidez. El año 1990 es fundamental para OKI por la introducción en el mercado europeo del OL4000, el primer periférico impresor con tecnología LED que utiliza el tóner como las impresoras láser, pero más fiable y veloz porque carece prácticamente de partes móviles. Gracias a los constantes desarrollos, las impresoras y los equipos multifunción color y monocromo actuales demuestran su superioridad con prestaciones a los máximos niveles en las soluciones de impresión profesional integradas OKI Printing Solutions.



OKI, hoy y en el futuro

La marca OKI, sinónimo de fiabilidad y calidad, es desde siempre protagonista en el mundo de las telecomunicaciones. OKI es hoy uno de los primeros proveedores de tecnología para uno de los más grandes administradores de red del mundo: la japonesa NTT Docomo. OKI tiene la primacía en numerosos sectores: desde los sistemas Info/Telecom para empresas y para operadores telefónicos con centrales públicas de hasta 10.000 usuarios, a IPTV, WiMAX y Wi-Fi, pasando por la seguridad y por los semiconductores. En particular, OKI se halla entre los principales productores mundiales en tecnología LED, siendo el primero en realizar un display LED miniaturizado de película delgada con un paso de tan sólo 65 micrómetros entre un chip LED y el otro. Su gasto de energía es muy inferior

al de los display LCD análogos y la visibilidad es excelente incluso en jornadas de pleno sol. El grupo OKI es una gran multinacional y posee todavía el mismo entusiasmo pionero que animó a su fundador. No faltan por tanto las tecnologías avanzadas, en las que la constante investigación toca campos futuristas: el reconocimiento facial, la vigilancia electrónica del tráfico aéreo (ATN), las Next Generation Network (NGN) y otros muchos campos de investigación.



Innovación: Todas las ventajas de IPstage

No sólo IP



Gracias a la flexibilidad de nuestros sistemas telefónicos usted puede utilizar toda la capacidad de IPstage también en las redes tradicionales con las cuales interactúan perfectamente. La tecnología “multisede” permite la conexión entre sistema y sedes distantes con una elevada reducción de los costes. IPstage 1000 es capaz incluso de conectarse a una VPN (Virtual Private Network) para disponer de la máxima seguridad.

Por último, todos los sistemas telefónicos IPstage permiten también la utilización de aparatos SIP standard (sin ninguna licencia) y dispositivos analógicos como inalámbricos y fax.

Gestores VoIP



IPstage es la única plataforma que puede gestionar hasta ocho conexiones con gestores VoIP (VoIP carrier) con todas las tecnologías presentes en el mercado. Todo sin licencias ni otras tarjetas adicionales. ¡IPstage es realmente “Full IP”!

Página de Usuario



Es el sueño de todos poder efectuar fácil y rápidamente las configuraciones del propio teléfono y gestionar incluso los servicios más avanzados. Oki ha estudiado una brillante solución para hacerlo: la página del usuario. Es suficiente con utilizar un Pc e Internet Explorer para “navegar por el propio teléfono”. De esta manera puede gestionar los datos de su agenda,

escuchar los mensajes de voz, asignar las funciones a las teclas programables del teléfono y activar/desactivar los servicios telefónicos.



Com@WILL

Es un sencillo programa que se instala en el PC. Funciona como un teléfono normal utilizando un aparato fijo (función Hard Collaboration) o un auricular con micrófono externo.

Con Com@WILL se pueden efectuar conversaciones telefónicas, vídeo llamadas,

vídeoconferencia y otras muchas funciones útiles, como por ejemplo compartir las aplicaciones, grabar las llamadas y documentos. Exige pocos recursos al PC y es fácil de usar: cada vez que lo desee, le bastará con un clic para realizar una llamada (incluso desde la agenda o desde el registro de llamadas) o una vídeoconferencia con una calidad audio/vídeo tan sorprendente que produce la sensación de hallarse en el mismo lugar que los interlocutores.



Gestores VoIP

Si lo desea, IPstage le puede acompañar siempre. Con esta función tiene la posibilidad de recibir al mismo tiempo la llamada tanto en su teléfono de la oficina como en el móvil y elegir en cada ocasión desde dónde desea responder. Mobile Twinning se puede configurar mediante la Página del Usuario.



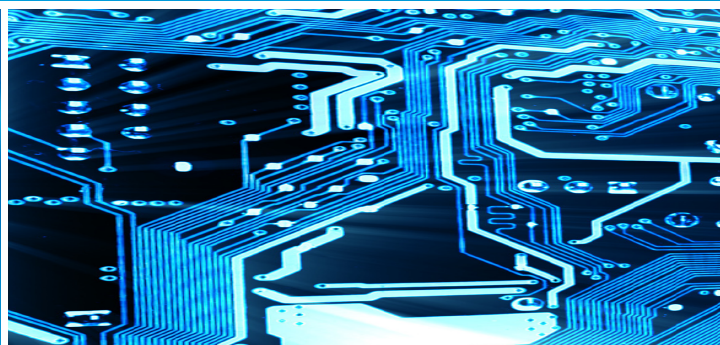
Llamadas inteligentes

Esta función, también denominada ARS (Automatic Route Selection), permite un ahorro enorme en los costes de tráfico telefónico. Cada vez que usted marca un número, éste es analizado de manera que la llamada se realiza automáticamente con una estrategia predefinida de acuerdo con muchos factores (prefijo, número, horario, etc.) de modo que se utiliza siempre “el camino” más conveniente. Por ejemplo, para las

llamadas locales se utilizará un gestor local, las llamadas a otros países se efectuarán con otros operadores más competitivos en este tipo de llamadas, las que sean hacia móviles a través de un enlace celular específico y las que se dirigen a las filiales a través de IP/SIP. En determinadas condiciones, incluso las llamadas a otros países o a los teléfonos móviles pueden llegar a ser virtualmente gratuitas. ¡Increíble pero cierto!. Además en caso de fallo, el equipo utiliza el back up de líneas.



Pasión y elegancia IP: IPstage 1000

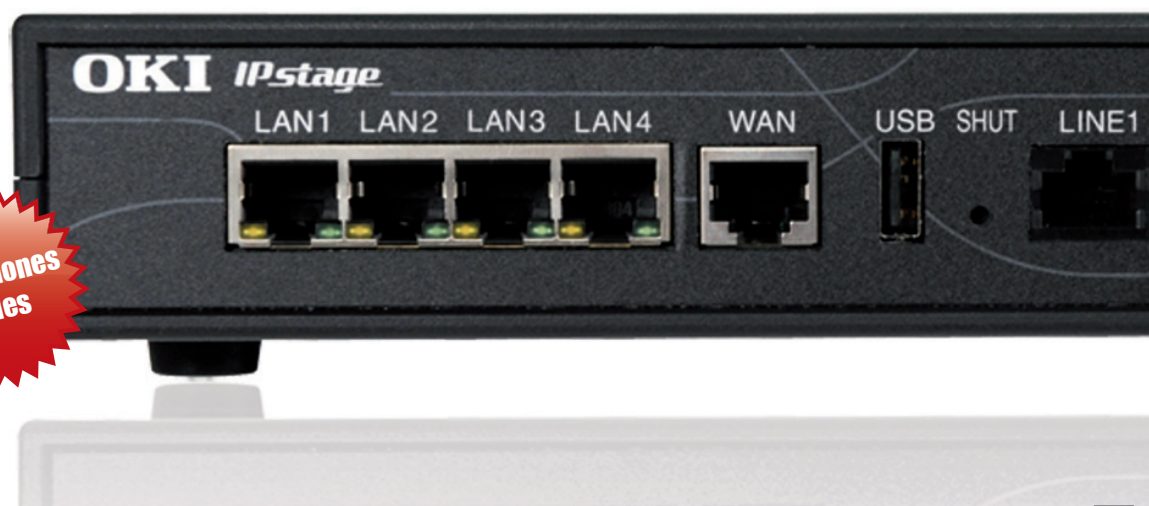
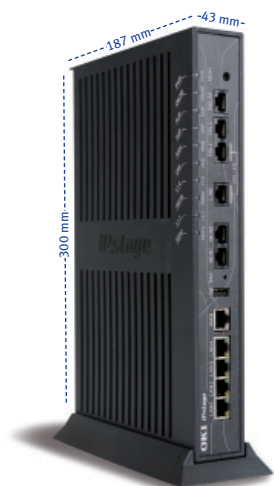


Tecnología y Diseño

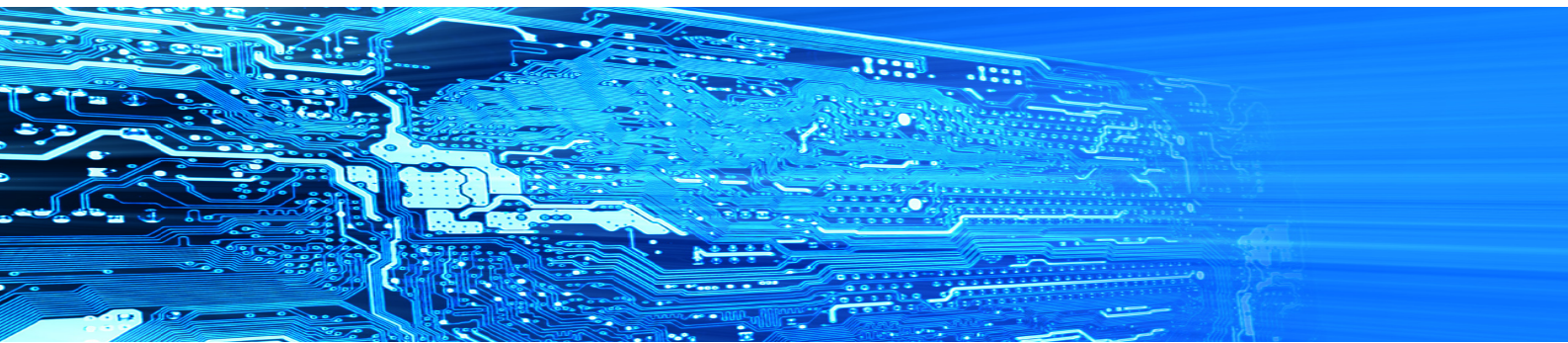
El sistema telefónico “full IP” IPstage 1000 representa la perfecta alianza entre diseño, tamaño y prestaciones. Es ideal para las pequeñas y medianas empresas exigentes y atentas a los costes, perfecto para la conexión de un máximo de **15 usuarios**. Sus dimensiones, una hoja A4, son más o menos las de un portátil y permiten su colocación incluso en los lugares donde el espacio es un bien preciado, gracias también a sus diferentes posibilidades de instalación. IPstage 1000 ofrece todos los beneficios de la tecnología IP introduciendo ahorros notables. Por ejemplo, el router con firewall incorporado garantiza la calidad de voz incluso en condiciones de máxima utilización y evita la necesidad de adquirir costosos dispositivos externos. La instalación es muy sencilla, gracias a la configuración guiada y a los perfiles ya preparados para los principales gestores SIP. Cualquiera que utilice IPstage 1000 no puede dejar de percibir la pasión que hemos puesto al realizar este producto futurista. La calidad de voz es sorprendentemente clara y muchas operaciones de mantenimiento son tan intuitivas que pueden ser llevadas a cabo también por los usuarios. Además, su propia página web permite efectuar

rápidamente no sólo las configuraciones del propio teléfono sino también la actualización del firmware y la supervisión a distancia. IPstage 1000 está disponible en dos versiones que intercatúan perfectamente con las principales tipologías de conectividad hacia el exterior:

IPstage 1000 PSTN e IPstage 1000 ISDN.



Dimensiones Reales



Características del Sistema

	IPstage 1000 PSTN	IPstage 1000 ISDN
Usuarios que pueden conectarse	Hasta 15 usuarios ^(*) , más 2 internos analógicos para inalámbrico o fax	
Líneas exteriores	4 analógicas (PSTN) y 8 canales IP hacia gestores VoIP	2 ISDN BRI, 1 analógica (PSTN) y 8 canales IP hacia gestores VoIP
Conectividad WAN/LAN	1 puerto WAN: router broadband (para conectividad: router ADSL / cable modem / WiMAX - 4 puertos LAN (10/100 Mbps) - Firewall, NAT, QoS, Vlan, RIF, OSPF, provisioning server - DHCP: client /server - VPN (IPsec, L2TP, PPTP) - IPV4 /IPV6	
Buzones de voz	Hasta un total de 50 horas	
Opción multisede	Sí (sin cargo)	
Vídeoconferencia	4 vídeoconferencias simultáneas a través de softphone Com@WILL de hasta 4 participantes cada una ^(*)	
Principales funciones avanzadas	Selección automática del operador más conveniente (ARS), función de guía vocal (DISA) integración con Outlook y con CRM Salesforce, llamadas mediante web ^(*)	
Función de cortesía	Sí ^(*)	
Alimentación/Consumo	12 VCC / 2A	
Modalidades de instalación	Escritorio, vertical, en pared y en Rack ^(*)	
Dimensiones/Peso (AlxAnxF)	43 x 300 x 187 mm ^(*) / aproximadamente 1 Kg ^(*)	
Temperatura/Humedades operativas	0-40 °C / HR 20-85% (no condensante)	
Accesorios de serie	Adaptador CA, soporte para montaje vertical, en escritorio y manual	

^(*) En función de los servicios utilizados

^(*) Necesita el softphone Com@WILL

^(*) Activable mediante una actualización gratuita del firmware a partir del 1/5/2010

^(*) La instalación en Rack se realiza mediante un específico accesorio opcional

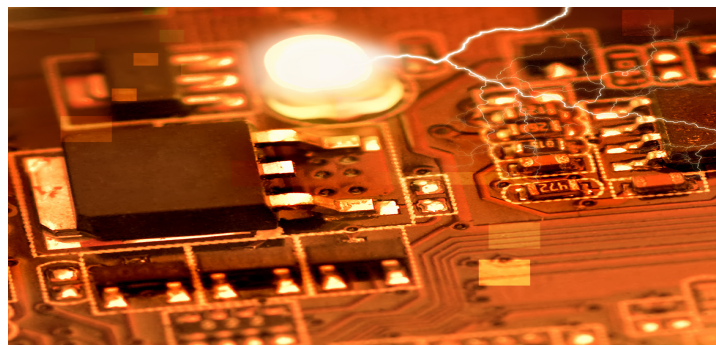
^(*) Medidas referidas al aparato colocado en posición horizontal

^(*) Solamente el sistema telefónico (excluido, por ejemplo, el eventual soporte para montaje en escritorio)



IPstage 1000

Trescientos sesenta grados: IPstage SX e MX



Innovación tradicional



IPstage Mx/Sx

Los innovadores sistemas telefónicos “todo en uno” IPstage SX e IPstage MX están al alcance de cualquier empresa u organización que utilice hasta un máximo de 38 puertos (IPstage SX) o hasta un máximo de 128 puertos (IPstage MX). IPstage SX e IPstage MX garantizan el máximo retorno de las inversiones, en tanto en cuanto están dotados de la más amplia compatibilidad con posibles infraestructuras preexistentes y pueden conectarse también a aparatos anteriormente adquiridos (analógicos o digitales OKI). No sólo eso: a lo largo de su utilización, IPstage SX e IPstage MX se amortizan día a día reduciendo al mínimo los costes de tráfico telefónico, aportando además notables beneficios en términos de productividad empresarial y facilidad de mantenimiento. IPstage SX e IPstage MX, compactos y están dotados de prestaciones de vanguardia, incluida la posibilidad de utilizar la red de datos IP empresarial también para la telefonía. De esta manera, ya desde el momento de la compra, permiten ahorros notables en los costes de instalación. Estos versátiles sistemas telefónicos son fiables, flexibles y fáciles de utilizar y permiten disfrutar de funciones hasta ahora disponibles solamente en aparatos de elevado coste. Tienen absolutamente todo: desde la videoconferencia, gracias al innovador software telefónico (softphone) Com@WILL, hasta la Página del Usuario, que permite a los usuarios programar y configurar los teléfonos y sus funciones directamente desde el PC con un navegador web.





Características del Sistema

	IPstage SX	IPstage MX
Internos	Hasta 24 analógicos, 30 digitales o 38 IP ^(*)	Hasta 96 analógicos, 96 digitales o 128 IP ^(*) ⁽²⁾
Líneas exteriores	Hasta 32 analógicas, 16 ISDN (32 canales) o 12 VoIP ⁽³⁾	Hasta 96 analógicas, 32 ISDN (64 canales) o 32 VoIP ⁽³⁾ , 2 Principales
Ampliaciones	8 ranuras para tarjetas de ampliación	6 ranuras para tarjetas de ampliación 1 armario de ampliación opcional
Tarjetas disponibles	Líneas digitales/analógicas, SIP multisede, internos digitales/analógicos, servicios de difusión audio, música de espera y conexión a interfonos	
Buzones de voz	De serie (hasta 2 canales) – hasta 2 horas	De serie (hasta 2 canales) – hasta 2 horas (ampliables hasta 120), 8 canales
Vídeoconferencia	Hasta 4 vídeoconferencias simultáneas (has- ta 4 participantes cada una)	Hasta 28 vídeoconferencias simultáneas (hasta 4 participantes cada una)
Alimentación y consumos	De 220 a 240 VCA (50/60 Hz) / Aproximadamente 70 W	De 220 a 240 VCA (50/60 Hz) Dispositivo principal: aproximadamente 120 W Con armario de ampliación: aproximadamente 240 W
Instalación	Pared o suelo	
Dimensiones (AlxAnxF)	425 x 295 x 140 mm ⁽⁴⁾	Dispositivo principal 382 x 399 x 281 mm Con armario de ampliación 382 x 793 x 281 mm
Peso	Aproximadamente 12 Kg ⁽⁵⁾	Dispositivo principal: aproximadamente 20 Kg Con armario de ampliación: aproximadamente 39 Kg
Condiciones operativas	Temperatura: de 0 a 40° C / HR de 20 a 85 % (no condensante)	

^(*) El número total de internos IP incluye los teléfonos IP y los teléfonos software (softphone) Com@WILL conectados al sistema

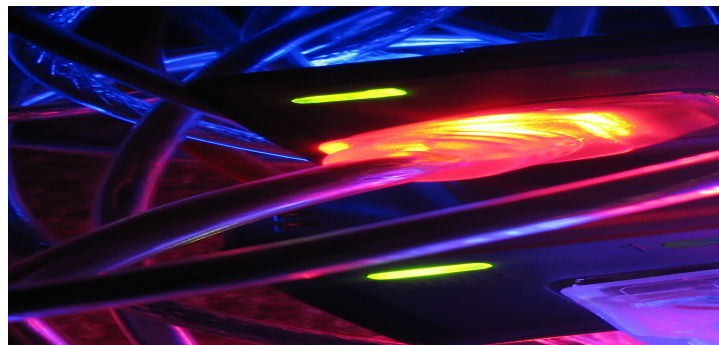
⁽²⁾ La configuración máxima de IPstage MX prevé la utilización de un segundo armario de ampliación

⁽³⁾ Los canales son compartidos por el servicio de buzón de voz (que ocupa dos canales) y por el de telefonía IP

⁽⁴⁾ Incluidos los soportes de goma

⁽⁵⁾ Peso total del aparato una vez instalado

Comunicar: Los Terminales



Digitales propietarios

Si cada puesto ya está dotado de cableado telefónico, los terminales digitales IPstage constituyen la solución más adecuada porque ofrecen la mejor relación calidad/precio y poseen las más avanzadas tecnologías de comunicación, como “eSound”, el exclusivo sistema de OKI que transmite la voz con una banda audio más amplia, obteniendo una mejor calidad de audio. Son fáciles de usar y programar e incluyen muchas funciones, entre ellas la agenda local desde la cual se pueden efectuar las llamadas.

24U

- Display LCD 2 líneas x 16 caracteres
- 24 teclas programables con señal luminosa
- 10 teclas de llamada rápida
- Altavoz para escucha amplificada
- Megafonía interna



30Ri

- Amplio display 4 líneas x 16 caracteres con angulación regulable y retroiluminación en dos colores
- 30 teclas programables con señal luminosa
- Semi manos libres full dúplex
- Disponible en blanco
- Megafonía interna



Tecnología IP

Los teléfonos IP están dotados de todas las funciones de los digitales propietarios, pero con una ventaja añadida: gracias al miniswitch integrado (doble puerto LAN), se pueden conectar a la red de datos de la empresa, de manera que cada puesto disponga de telefonía y datos con un único cable.

Todos los modelos están alimentados a través de la red LAN (Power over Ethernet), además es posible conectarlos a distancia al sistema telefónico desde sedes distantes mediante una red IP de forma que sean considerados como internos. Con esta solución, filiales pequeñas o colaboradores desplazados en localidades diferentes pueden comunicarse entre sí y con la sede central con costes prácticamente inexistentes y “ser vistos” por los clientes como si estuvieran en la empresa.

No hay límites para el uso: puede utilizarse un teléfono distante IP incluso en casa.

10IP

- Display 4 líneas x 16 caracteres
- 10 teclas programables con señal luminosa
- 4 teclas predeterminadas
- Manos libres full dúplex y toma para auriculares
- Mini switch / Alimentación vía LAN
- Megafonía interna



30IP e 30IPWHF

- Display 4 líneas x 16 caracteres con angulación regulable
- Hasta 30 teclas programables
- Versión 30IP-WHF con manos libres full duplex y toma para auriculares/grabación
- Mini switch / Alimentación vía LAN
- Megafonía interna





Tecnología SIP

Cuando se desea tener los beneficios básicos de la tecnología IP, pero no se necesitan funciones avanzadas, los teléfonos IP/SIP son la respuesta correcta por sus costes. Perfecta integración voz/datos con una única conexión también en las oficinas pequeñas e incluso en los espacios domésticos. 10SIP dispone de mini switch incorporado y se alimenta a través de la red LAN (Power over Ethernet).

10SIP

- Display 2 líneas x 16 caracteres
- 10 teclas de marcación rápida (one touch)
- 4 teclas predeterminadas
- Manos libres full-dúplex
- Mini switch / Alimentación vía LAN



Analógicos tradicionales

IPstage SX y MX pueden utilizar también los teléfonos tradicionales analógicos para recuperar incluso las inversiones hechas precedentemente con las antiguas centralitas. 3130IS permite completar el número de terminales en función de las necesidades o crear una nueva red.

3130IS

- Elegante display azul 2 líneas x 16 caracteres
- 2 teclas one touch + 6 teclas predeterminadas
- Manos libres full-dúplex
- Agenda integrada con 100 entradas y señal luminosa de aviso de llamada
- Toma de salida para dispositivos telefónicos externos



Softphone

Com@WILL, es el software telefónico (softphone) de OKI dotado de servicios avanzados y de una calidad audio y vídeo tan altas, que produce la sensación de encontrarse en el mismo lugar que los interlocutores. Dispone de muchísimas funciones y requiere pocos recursos del PC. Es fácil de usar y permite incluso las llamadas desde las páginas web. Cada vez que navegue por internet y vea un número telefónico basta un clic sobre él para realizar la llamada.

Com@WILL

- Conversaciones tradicionales, vídeo llamadas y vídeo conferencias (hasta 4 participantes simultáneamente)
- Uso con auriculares con micrófono o con teléfono fijo (hard collaboration)
- Integración con Microsoft Outlook
- Funciones CTI e integración CRM (certificado Salesforce)
- Utilizable a distancia. En combinación con IPstage 1000, también sin VPN
- Llamada a números telefónicos desde e-mail y desde páginas web
- Notificación de llamadas perdidas a través de e-mail



Com@WILL

Características: Un mundo de funciones

Numerosos servicios de voz

Los sistemas telefónicos IPstage ofrecen una amplia gama de prácticos servicios de voz. Además de los clásicos buzones personales, con la guía de voz (DISA) se puede grabar fácilmente hasta 16 mensajes de bienvenida de su empresa mediante un teléfono multifunción. Esta posibilidad transmite una imagen de alto nivel a los clientes que llaman. Además, se pueden grabar las conversaciones que se están manteniendo mediante la simple presión

de una tecla*. No sólo eso: gracias a la función Call Forwarding, el sistema puede enviar automáticamente un mensaje de voz a números predefinidos (por ej. móviles) para notificar a los usuarios la presencia de nuevos mensajes y permitirles responder rápidamente incluso si se hallan ausentes de la oficina.

* El uso de esta función está sujeto a las normativas locales sobre privacidad. En algunos países es obligatorio avisar al otro interlocutor antes de iniciar la grabación

Movilidad en 360 grados

IPstage ha pensado incluso en las personas que viajan a menudo en sus trabajos. Por ejemplo, Com@WILL se puede también instalar en PCs portátiles permitiendo hablar con la empresa desde cualquier parte del mundo con una conexión a internet normal, o incluso participar

en videoconferencias. También es posible utilizar los teléfonos desde casa conectándose al sistema telefónico de la empresa como si se encontrase en ella: ¡Excelente para el teletrabajo! También las oficinas distantes pueden comunicarse sin ningún sistema telefónico local.

Router y Firewall integrados

Al elegir el innovador sistema telefónico IPstage 1000, no necesitará adquirir un router para su red ni el firewall para protegerla de intrusos. La nueva IPstage 1000 incorpora estos dos costosos dispositivos garantizando no sólo sus funciones habituales, sino también la

mejor calidad de voz incluso en condiciones de máximo uso. IPstage 1000 también incorpora la conectividad VPN (Virtual Private Network) que permite conexiones seguras con el resto de sus centros de trabajo.

Servicio inteligente de despertador

Com@WILL - Wake up Call es el software gratuito de IPstage dedicado al sector hotelero para la gestión inteligente del servicio de despertador. Permite llamar automáticamente a los clientes en días y horarios concretos avisándoles con un mensaje de voz predefinido. Un software profesional completo y fácil de utilizar:

- Incluye el historial de las llamadas con comprobación de la respuesta
- La configuración del número de intentos
- La visualización de la equivalencia número de habitación/número interno/nombre del cliente
- El calendario incorporado





Principales Servicios de los sistemas IPstage

Configuración y mantenimiento

- » A través de navegador (Internet Explorer), de forma completa
- » Con pen drive USB para el backup/recuperación de datos y actualización del firmware
- » Actualización automática del firmware (IPstage 1000)
- » Acceso al sistema a distancia

Sistema de mensajería integrada y personalizable

- » Servicio de cortesía
- » Operador automático mononivel (OPA/DISA)
- » Música de espera personalizable desde un fichero

Buzón de voz integrado

- » Posibilidad de gestionar las ausencias de la oficina
- » Notificación de los mensajes al exterior (por ej. a móviles)

Conexión del sistema a operadores SIP/VoIP (sin tarjetas o licencias adicionales)

Interconexión multisede (IPtrunk)

- » IPstage SX/MX: con tarjeta opcional SIPT
- » IPstage 1000: servicios ya integrados en el sistema de base

Conexión VOIP (hasta 6 operadores SIP)

- » DTMF In Band/Out band (RFC 2833)
- » STUN
- » Codec G711/G729

Conexión a terminales (teléfonos o software) SIP standard sin licencias adicionales

Grabación de las llamadas (durante la conversación)

- » Guardar en fichero (utiliza el buzón de voz)

Remotización de teléfonos

- » IPstage SX/MX: mediante VPN
- » IPstage 1000: con VPN integrada

Router y Firewall (IPstage1000)

Página web para la personalización del propio terminal

- » Actualización de la agenda, importación y exportación de la agenda desde ficheros CSV
- » Activación de servicios (call forwarding y mobile twinning)
- » Control y escucha de mensajes del propio buzón de voz

Servicio de Multiconferencia

- » Función de Multiconferencia hasta 4 participantes
- » Función Videoconferencia con software propietario Com@WILL

Com@WILL - colaboración con Outlook

- » Utilización de los contactos de Outlook
- » Llamada directa de números telefónicos presentes en la web, Word y Excel

Servicios completos de login (SMDR)

- » A través de puerto LAN o puerto serie
- » Posibilidad de utilización con software ajenos

Modalidades automáticas Día/Noche (4 modalidades)

- » Calendario festividades y días concretos de cierre de la empresa
- » Configuración de mensajes diferentes para cada una de las 4 modalidades

Modalidad de llamada entrante de grupo (llamadas a grupos)

- » Grupos DGL (llamada a todas las extensiones)
- » Grupos secuenciales (Mini ACD) con gestión de llamadas "Distribuida" en función del uso

Restricción de llamadas

- » Restricción a números especiales o que se deseen limitar
- » Restricción temporal (con password)
- » Rechazo de llamada entrante automático o manual (con una tecla)

Sistema Inteligente de distribución de llamadas hacia el operador preferido (ARS)



OKI SYSTEMS IBÉRICA, S.A.U.
C/ Teide, 3
San Sebastián de los Reyes
28703 Madrid (Spain)
WWW.IPSTAGE.ES

Las características están sujetas a variaciones sin previo aviso y representan los valores máximos de capacidad del sistema. Los valores efectivos varían en función de las características, de las ampliaciones y de los equipos empleados. Todas las marcas pertenecen a sus respectivos propietarios.

IPstage

OKI
Open up your dreams